

Savoir les reconnaître : frelon « asiatique » ou « européen » ?

Savoir de quoi on parle et connaître les différences est essentiel en matière de frelons. Le « frelon européen » du nom latin « *vespa crabro* » est un gros hyménoptère autochtone, une grosse guêpe si vous préférez. Il est implanté en Europe depuis plus longtemps que l'Humain. Il est protégé dans les pays plus au nord, mais il fait frémir dans les vergers car c'est un concurrent redoutable de l'Homme, régissant sur les fruits les plus murs. Les soirs d'été, il sait gâcher les festivités sur les terrasses proches des bois, les rendant inaccessibles aux personnes allergiques aux piqûres d'insectes. Autrefois, les « Anciens » disaient des piqûres de frelons (européens) « << 3 piqûres tuent un Homme et 9 un Bœuf ! >> à l'époque on ne connaissait pas son cousin germain et envahissant le « frelon asiatique » du nom latin « *vespa velutina nigrithorax* » appelé aussi « frelon d'Asie », « frelon chinois » ou « frelon à pattes jaunes » et les effets de piqûres multiples n'étaient pas à craindre car le frelon européen n'attaque pas en groupe et ne pique que si vous entrez en contact en croisant son chemin.

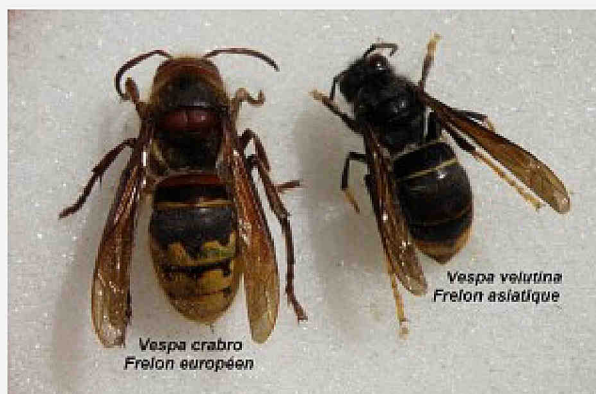
Contrairement au « frelon européen », le « frelon asiatique » attaque systématiquement en rafale dès que l'on s'approche trop près du nid qu'il sent menacé et s'acharne tant que l'on reste à proximité. Plus le nid est gros et plus la distance de sécurité à respecter est grande. Toujours contrairement au frelon européen, de nuit, l'asiatique n'est pas attiré par la lumière, toute la colonie reste au nid et vous laissera profiter de votre terrasse. Au butinage et loin du nid, il n'est pas agressif mais plutôt fuyant.

Eh oui, savoir faire la différence est la première des choses à considérer quand on parle des frelons et de sélectivité !

Ici les photos montrent des femelles fondatrices photographiées au printemps. On dit que la nuit, tous les chats sont gris, cependant pour les frelons en plein soleil les différences de couleurs sont caractéristiques, ainsi que la grosseur s'ils sont disposés côte à côte !



frelon asiatique différent du frelon crabro



Savoir les reconnaître : frelon « asiatique » ou « européen » ?

Savoir de quoi on parle et connaître les différences est essentiel en matière de frelons. Le « frelon européen » du nom latin « *vespa crabro* » est un gros hyménoptère autochtone, une grosse guêpe si vous préférez. Il est implanté en Europe depuis plus longtemps que l'Humain. Il est protégé dans les pays plus au nord, mais il fait frémir dans les vergers car c'est un concurrent redoutable de l'Homme, régissant sur les fruits les plus murs. Les soirs d'été, il sait gâcher les festivités sur les terrasses proches des bois, les rendant inaccessibles aux personnes allergiques aux piqûres d'insectes. Autrefois, les « Anciens » disaient des piqûres de frelons (européens) « << 3 piqûres tuent un Homme et 9 un Bœuf ! >> » à l'époque on ne connaissait pas son cousin germain et envahissant le « frelon asiatique » du nom latin « *vespa velutina nigrithorax* » appelé aussi « frelon d'Asie », « frelon chinois » ou « frelon à pattes jaunes » et les effets de piqûres multiples n'étaient pas à craindre car le frelon européen n'attaque pas en groupe et ne pique que si vous entrez en contact en croisant son chemin.

Contrairement au « frelon européen », le « frelon asiatique » attaque systématiquement en rafale dès que l'on s'approche trop près du nid qu'il sent menacé et s'acharne tant que l'on reste à proximité. Plus le nid est gros et plus la distance de sécurité à respecter est grande. Toujours contrairement au frelon européen, de nuit, l'asiatique n'est pas attiré par la lumière, toute la colonie reste au nid et vous laissera profiter de votre terrasse. Au butinage et loin du nid, il n'est pas agressif mais plutôt fuyant.

Eh oui, savoir faire la différence est la première des choses à considérer quand on parle des frelons et de sélectivité !

Ici les photos montrent des femelles fondatrices photographiées au printemps. On dit que la nuit, tous les chats sont gris, cependant pour les frelons en plein soleil les différences de couleurs sont caractéristiques, ainsi que la grosseur s'ils sont disposés côte à côte !



frelon asiatique différent du frelon crabro

